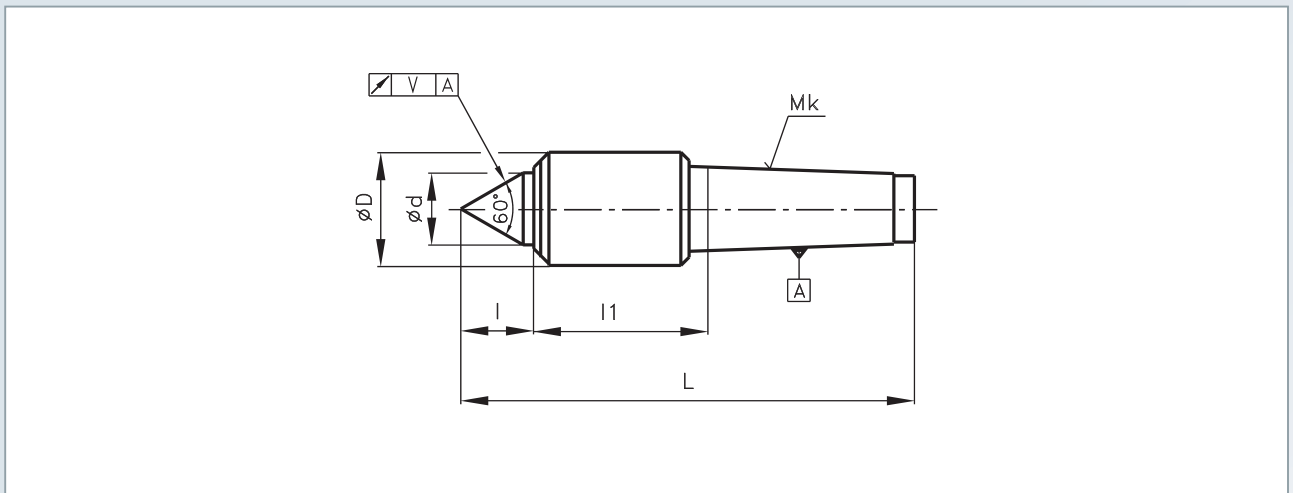




MITLAUFENDE KÖRNERSPITZEN

mit kleinem Kopfdurchmesser und Spitzenwinkel 60°



Die Körnerspitzen sind zum Einspannen der Werkstücke auf Drehmaschinen und Schleifmaschinen bestimmt. Die Bauweise der mitlaufenden Körnerspitzen zeichnet sich durch den kleinen Kopfdurchmesser D aus. Die Zustellung des Werkzeuges zum Werkstück wird hier im Vergleich zur mitlaufenden Körnerspitze 243324 erleichtert. Die mitlaufenden Körnerspitzen haben einen MORSE-Kegelschaft nach ČSN 220420 (DIN 228, ISO 296) ohne Spanngewinde. Die Sonderabdichtung der Welle verhindert das Eindringen von Schneidflüssigkeiten in den Lagerraum der Spitze und schützt vor Verunreinigungen bei der Bearbeitung. Damit wird die Standzeit der Körnerspitze verlängert.

Die mitlaufenden Körnerspitzen werden geschmiert geliefert (Lithiumfett LV 2-3). Ein Zerlegen der mitlaufenden Körnerspitzen wird nicht empfohlen.

Mk	$\varnothing D$	$\varnothing d$	L	I	I1	U	Q	V
2	35	15	126	18	44	6000	180	0,007
3	36	16	144	18	45	5000	400	
4	42	20	177	24	50,5	5000	700	
5	60	30	198	35	68,5	4000	1000	

Text zur Tabelle:

Mk	MORSE-Kegel
U	Höchstdrehzahl (1/min)
Q	max. Werkstückmasse (kg)

Abmessungen in mm